



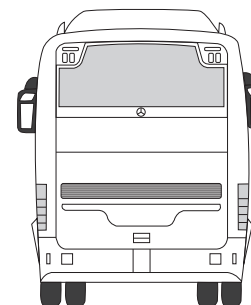
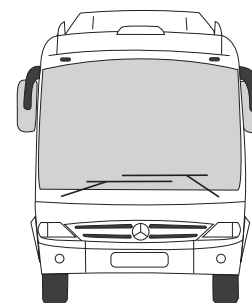
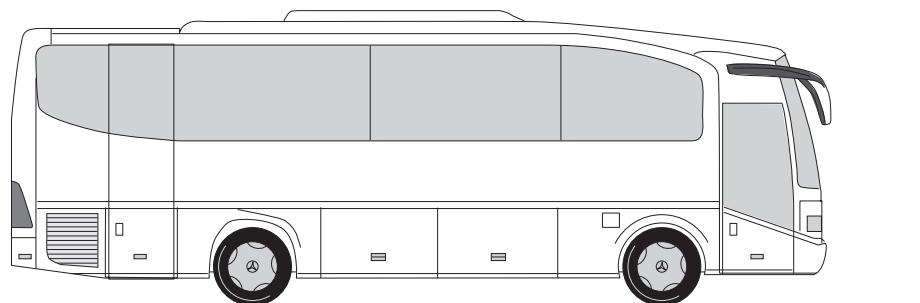
Technické informace **Tourino**



Mercedes-Benz

Modelový typ

Tourino (C.444.303)

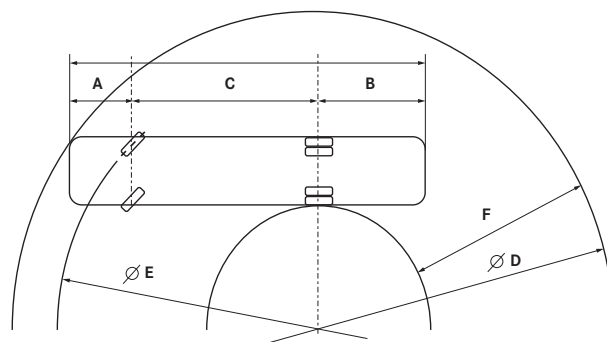


Rozměry/hmotnosti

	Tourino
Délka vozidla	9 350 mm
Šířka vozidla	2 400 mm
Výška vozidla (vč. klimatizace)	3 300 mm
Rozvor	4 680 mm
Převis vpředu / vzadu	1 900 mm / 2 770 mm
Nájezdový úhel vpředu / vzadu (vnější)	9,5° / 7,7°
Velikost pneumatik	265 / 70 R 19,5
Přepravní kapacita (série, bez mimořádné výbavy)	34
Nástupní výška vpředu / uprostřed	cca 382 mm / 322 mm
Šířka dveří vpředu / uprostřed	855 mm / 800 mm
Výška k stání ve středové uličce	1 940 mm
Výška podlahy střední uličky (nad vozovkou)	1 033 mm
Výška stupně (nad podlahou střední uličky)	150 mm
Zavazadlový prostor / objem	4,93 m ³
Objem palivové nádrže	cca 200 l
Objem nádrže na aditivum AdBlue	cca 25 l
Celková hmotnost, přípustná*	13 140 kg
Zatížení na nápravu, přípustné*	
- Přední náprava	4 100 kg
- Zadní náprava	9 440 kg

* v závislosti na zemi homologace, příklad Německo

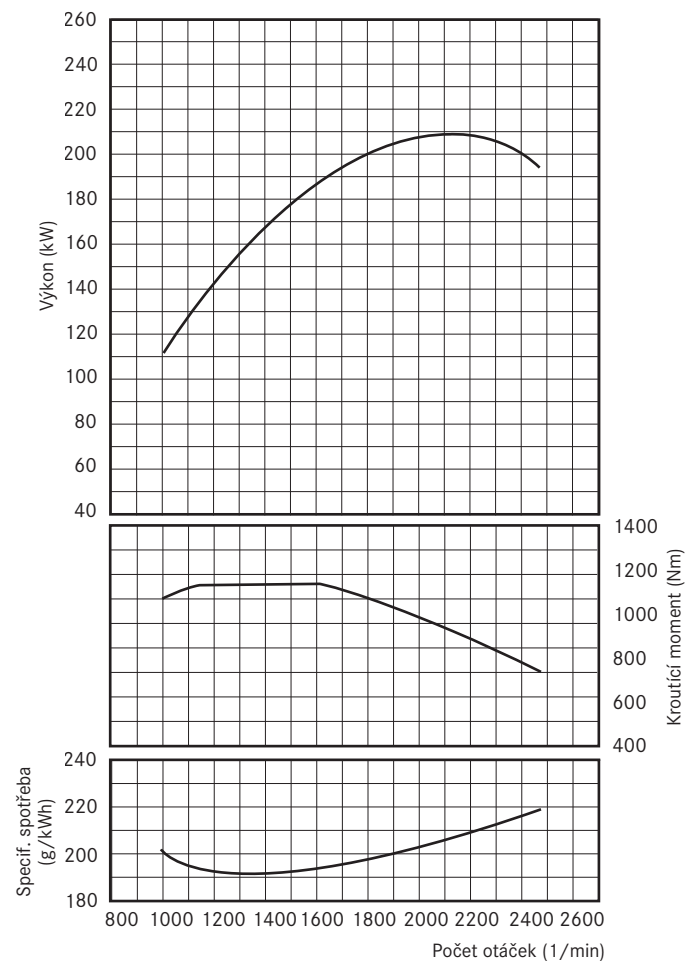
Poloměr otáčení



Tourino

A: Převís vpředu	1 900 mm
B: Převís vzadu	2 770 mm
C: Rozvor	4 680 mm
D: Průměr obratu minimální	17 120 mm
E : Průměr stopy předních kol minimální	14 700 mm
F: Šířka kruhové plochy minimální	5 150 mm
Natočení kol přední nápravy maximální, na vnější / vnitřní straně zatáčky	52° / 41°

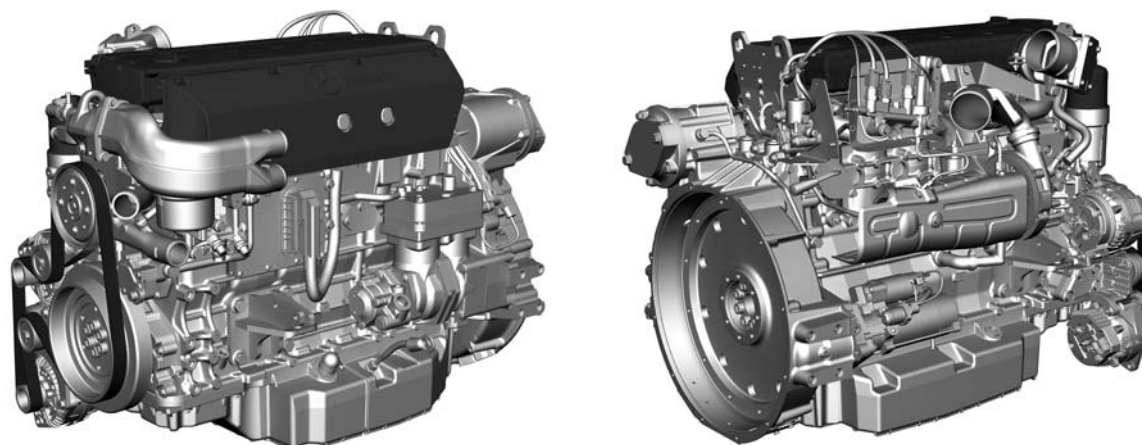
Pohonná jednotka / technika



P_{max} 210 kW při 2200/min (80/1269/EWG)

Md_{max} 1120 Nm při 1400/min, Md_u = 19%

Stabilní křivky při plném zatížení

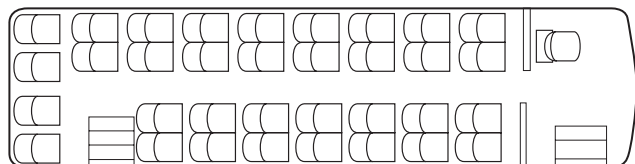


	Tourino
Motor (Euro V/EEV)*	OM 926 LA
Zdvihový objem	7 200 cm ³
Výkon (série)	210 kW
Válce / uspořádání	6 / v řadě
Maximální točivý moment	1 120 Nm
Převodovka	Mercedes-Benz G 85-6
Nápravy	
Přední náprava	Mercedes-Benz VO2
Hnací náprava	Mercedes-Benz HO4
Řízení	ZF 8095 Servocom
Brzdy	Elektronický brzdový systém s kotoučovými brzdami
	Hydrodynamický retardér (Voith VR 123)
	Antiblokovací brzdový systém (ABS)
	Systém regulace prokluzu (ASR)
	Brzdový asistent (BA)
	Elektronický stabilizační systém (ESP®)

* Naše autobusy dosahují hodnot EEV, v závislosti na modelovém typu a motoru, s filtrem pevných částic či bez filtru.

Varianty uspořádání sedadel v Tourinu

Sériová výbava

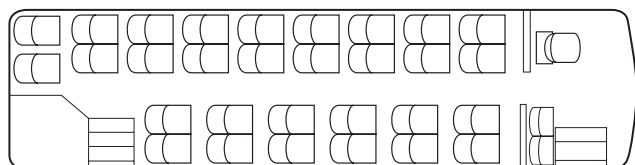


Počet míst k sezení 34

Kuchyňka ne

Toaleta ne

Mimořádná výbava (příklad)

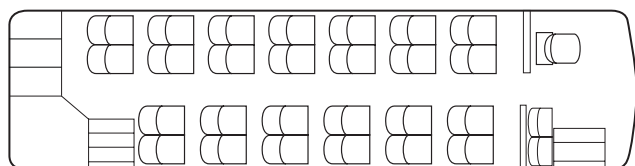


Počet míst k sezení 30

Kuchyňka ne

Toaleta ano

Mimořádná výbava (příklad)



Počet míst k sezení 26

Kuchyňka ano

Toaleta ano

Sériové / mimořádné výbavy (výběr)

Motor a podvozek	Tourino
Motor Mercedes-Benz OM 926 LA 210 kW (Euro V)	●
Motor Mercedes-Benz OM 926 LA 210 kW (EEV)	○
Převodovka Mercedes-Benz G 85-6, plně synchronizovaná	●
Hydrodynamický retardér typ Voith R 123	●
Elektronický brzdový systém (EBS)	●
Elektronický stabilizační systém (ESP®)	●
Brzdový asistent (BA)	●
Antiblokovací brzdový systém (ABS)	●
Systém regulace prokluzu (ASR)	●
Zařízení pro spouštění a zdvihání karoserie, kombinované	○
Ozdobné kryty kol z ušlechtilé oceli	○

Klimatizace

Střešní klimatizace	●
Střešní klimatizace s klimatizací místa řidiče	○
Konvektorové topení na bočních stěnách	●
Elektricky ovládaná střešní klapka	●

● Sériová výbava / bezpříplatková výbava ○ Mimořádná výbava

Místo řidiče	Tourino
Sedadlo řidiče GRAMMER Tourea MSG 90.6	<input checked="" type="radio"/>
Sedadlo řidiče ISRI 6068/875	<input type="radio"/>
Vyhřívání sedadla řidiče	<input type="radio"/>
Sloupek řízení s nastavením výšky a sklonu, zámek volantu	<input checked="" type="radio"/>
Tempomat	<input checked="" type="radio"/>
Vyhřívání vnější zrcátka, elektricky nastavitelné hlavní zrcátko, ručně sklopné	<input checked="" type="radio"/>
Centrální zamykání vík zavazadlového prostoru (odděleně vpravo a vlevo)	<input type="radio"/>
Satelitní navigační systém BLAUPUNKT	<input type="radio"/>
Sluneční roleta na čelním skle, elektricky ovládaná	<input checked="" type="radio"/>
Požární signalizační zařízení pro monitorování motorového prostoru / monitorování zavazadlového prostoru (od 2011 sériově pro motorový prostor)	<input type="radio"/>

Místo pro průvodce

Sedadlo pro průvodce 1místné (na straně chodbičky) s loketními opěrkami, 3bodový bezpečnostní pás, sedák sklopný	<input type="radio"/>
Čtecí lampička pro sedadlo průvodce	<input type="radio"/>
Mikrofon pro průvodce se spirálovým kabelem	<input type="radio"/>
Chladnička na straně vedle sedadla průvodce	<input type="radio"/>

● Sériová výbava / bezpříplatková výbava ○ Mimořádná výbava

Interiér	Tourino
Vybavení sedadly Travel Star Xtra, integrovaná madla, sklopné loketní opěrky na straně uličky, nastavitelné zádové opěry, háky na tašky, číslování míst k sezení	●
Látkové čalounění Softline	○
Sklopné stolečky na zadní opěře s konzolou / přišroubované	○
Toaleta v zádi vozu	○
Palubní kuchyňka v zádi vozu, různé stupně výbavy s / bez chladničky, s / bez mikrovlnky	○
Palubní kuchyňka přede dveřmi 2	○
Obložení bočních stěn vpichované rouno nebo velur Dralon	○
Ostatní	
Boční skla – dvojitě zasklení, tepelně izolační, tmavě tónovaná	●
Víka zavazadlového prostoru s otočnou kinematikou	●
Víka zavazadlového prostoru zevnitř obložená	●
Box na lyže typ L, držák na zádi, se zásuvkou	○
Informační zařízení	
Audio- a videosystém BLAUPUNKT Professional Line vč. CD a DVD přehrávače	○
Multifunkční anténa pro rádio, navigaci a telefon	○
Měníč kompaktních disků	○
TV-Tuner	○
Video-Monitor 15" vpředu, elektricky sklopný	○
Anténa pro TV	○
Multifunkční displej s hodinami, indikací teploty, obsazeného WC, signalizací zapnutí bezpečnostních pásů	○

● Sériová výbava / bezpříplatková výbava ○ Mimořádná výbava

Po redakční uzávěrce těchto dat mohlo dojít k technickým změnám. Tento datový list představuje pouze výtah z možných výbav. Tyto výbavy jsou částečně závislé na dané zemi. Technické změny vyhrazeny. Poslední závazný stav si proto prosím zjistěte u svého prodejního poradce pro autobusy Mercedes-Benz.

Glosář

Antiblokovací brzdový systém (ABS)

ABS rozděljuje brzdné síly působící na jednotlivá kola tak, aby při plném brzdění nebylo žádné kolo delší dobu zablokované a aby zůstala zachována ovladatelnost autobusu.

Systém regulace prokluzu (ASR)

ASR brání prokluzu kol při rozjezdu na kluzkém podkladu. Dává k dispozici vždy pouze tolik výkonu, kolik mohou hnací kola přenést na vozovku. Protáčení některého z kol, např. na zledovatělém okraji vozovky, se zamezuje dávkovanými zásahy brzd.

Brzdový asistent (BA)

Elektronika brzdového asistenta rozpozná situace nouzového brzdění a vyvine během zlomku vteřiny automaticky maximální zesílení brzdné síly. Tím se měřitelně zkrátí brzdná dráha autobusu.

Elektronický stabilizační systém (ESP®)

V situacích, které jsou kritické z hlediska dynamiky jízdy, reguluje elektronický stabilizační systém cíleně brzdné síly na každém jednotlivém kole. Současně se sníží výkon motoru. V rámci fyzikálních možností se jemně dávkovaným brzděním vozidla brání možnému „vybočení“ autobusu. ESP® tak výrazně přispívá k omezení nebezpečí smyku při průjezdu zatáček nebo vyhýbacích manévrech. Pokud by autobus v táhlých zatáčkách nebo při rychlé změně jízdního pruhu dosáhl kritického stavu, je rychlost vozu automaticky snižována tak dlouho, dokud nedojde k opětovnému dosažení jízdní stability.

Kataforézní ponorné lakování (KTL)

Kataforézní ponorné lakování (KTL) je elektrochemický proces, při kterém je hrubá karoserie lakována v lázni. Tento proces je dobrý při lakování komplikovaných struktur a velkých počtů kusů. Na bázi vodou ředitelných laků je tak autobus perfektně chráněn proti korozi, protože je vrstva laku na všech místech karoserie nanese ve stejné tloušťce a lak je nanesen na každé místo. Kataforézní ponorné lakování je v současné době prokazatelně nejlepší ochranou proti korozi.

Další informace získáte u svého prodejce autobusů Mercedes-Benz.

Nebo můžete navštívit naše internetové stránky na adrese www.mercedes-benz.cz/autobusy

Obrázky obsahují také mimořádnou výbavu a příslušenství, které nenáleží k sériové dodávce.

Údaje obsažené v těchto technických informacích se vztahují na Německo. (Stav: Červenec 2010). Výrobní změny jsou vyhrazeny.

EvoBus GmbH, Mercedes-Benz Omnibusse, BUS/MPM-M 6098.1037.22.10/0810/08 Printed in the Federal Republic of Germany/Imprimé en République fédérale d'Allemagne

EvoBus GmbH, Mercedes-Benz Omnibusse, Hanns-Martin-Schleyer-Str. 21-57, D-68301 Mannheim, Tel.: +49 (0)621 / 740-0, Fax: +49 (0)621 / 740-42 51