



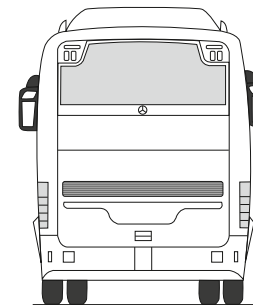
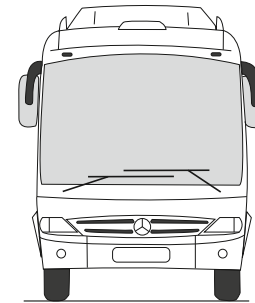
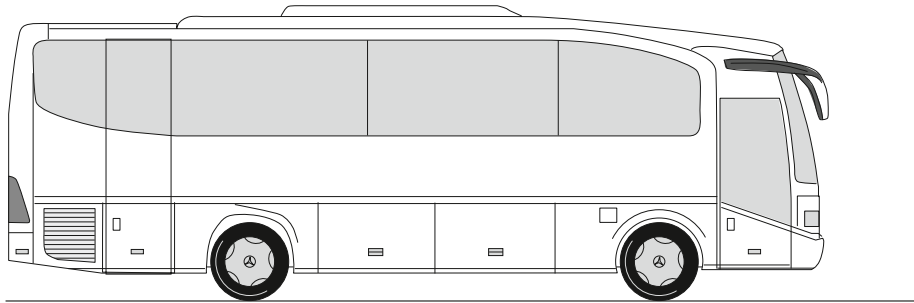
Technische Information **Der Tourino**



Mercedes-Benz

Baumuster

Tourino (C.444.303)

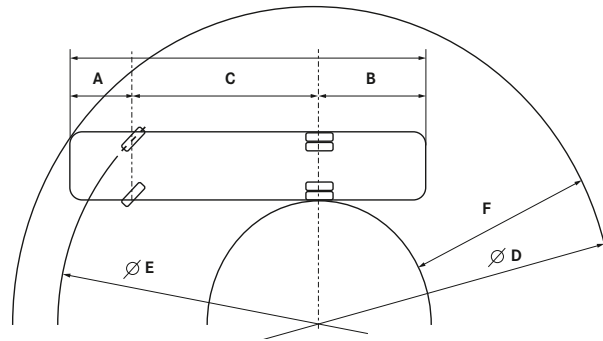


Maße/Gewichte

	TOURINO
Fahrzeuglänge	9.350 mm
Fahrzeugbreite	2.400 mm
Fahrzeughöhe (inkl. Klimaanlage)	3.300 mm
Radstand	4.680 mm
Überhang vorne/hinten	1.900 mm/2.770 mm
Böschungswinkel vorne/hinten (außen)	9,5° /7,7°
Reifengröße	265/70 R 19,5
Beförderungskapazität (Serie, ohne Sonderausstattung)	34
Einstiegshöhe vorne/Mitte	ca. 382 mm/322 mm
Türbreite vorne/Mitte	855 mm/800 mm
Stehhöhe Mittelgang	1.940 mm
Fußbodenhöhe Mittelgang (über Fahrbahn)	1.033 mm
Podesthöhe (über Fußboden Mittelgang)	150 mm
Kofferraum/Fassungsvermögen	4,93 m ³
Fassungsvolumen Kraftstoffbehälter	ca. 200 l
Fassungsvolumen Additivbehälter AdBlue	ca. 25 l
Gesamtgewicht, zulässig*	13.140 kg
Achslasten, zulässig*	
-Vorderachse	4.100 kg
-Hinterachse	9.440 kg

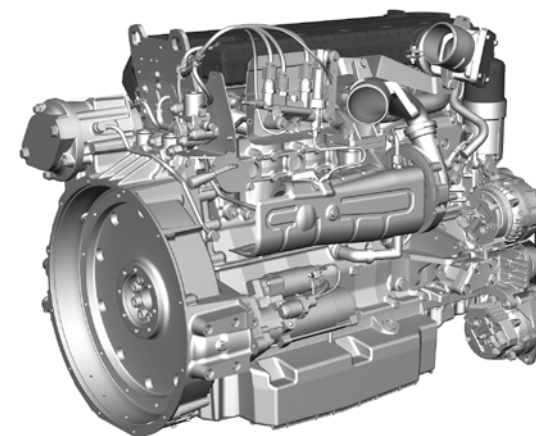
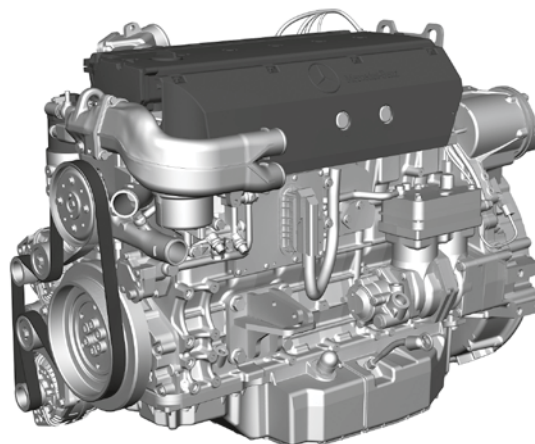
* abhängig vom Zulassungsland, Beispiel Deutschland

Wendekreis

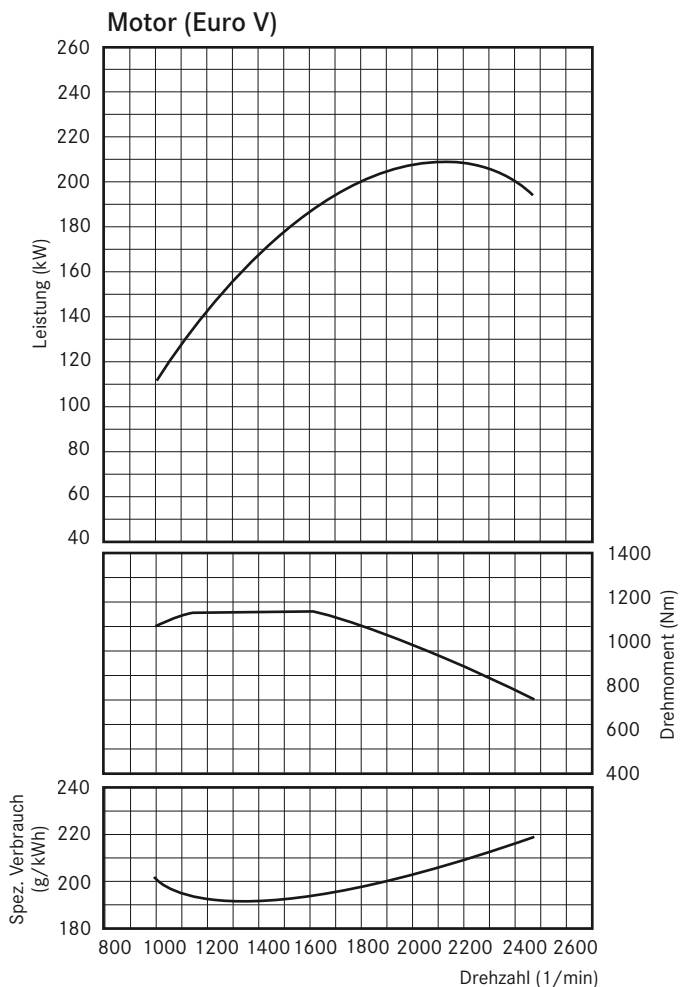


	Tourino
A: Überhang vorne	1.900 mm
B: Überhang hinten	2.770 mm
C: Radstand	4.680 mm
D: Wendekreis minimal	17.120 mm
E: Spurkreis minimal	14.700 mm
F: Ringbreite Wendekreis minimal	5.150 mm
Radeinschlag Vorderachse maximal, kurveninnen/-außen	52°/41°

Antriebsstrang/Technik



	TOURINO
Motor (Euro V/EVV*)	OM 926 LA
Hubraum	7.200 cm ³
Leistung (Serie)	210 kW
Zylinder/-anordnung	6/Reihe
Max. Drehmoment	1.120 Nm
Getriebe	Mercedes-Benz G 85-6
Achsen	
Vorderachse	Mercedes-Benz VO2
Antriebsachse	Mercedes-Benz HO4
Lenkung	ZF 8095 Servocom
Bremsen	Elektronisches Bremssystem mit Scheibenbremsen Hydrodynamischer Retarder (Voith VR 123) Antiblockiersystem (ABS) Antriebsschlupfregelung (ASR) Bremsassistent (BA) Elektronisches Stabilitätsprogramm (ESP®)



P_{\max} 210 kW bei 2200/min (80/1269/EWG)

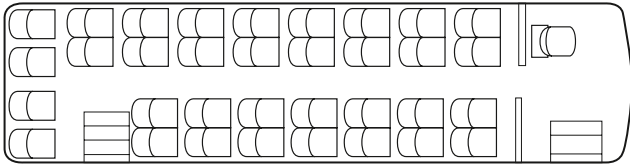
Md_{\max} 1120 Nm bei 1400/min, $Md_u = 19\%$

Stationäre Volllastkurven

* Unsere Omnibusse erreichen die EEV-Abgasnorm (optional), abhängig von Baumuster und Motorisierung, mit oder ohne Dieselpartikelfilter.

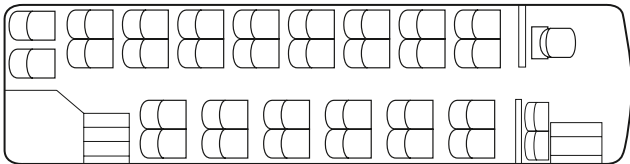
Bestuhlungsvarianten Tourino

Serie



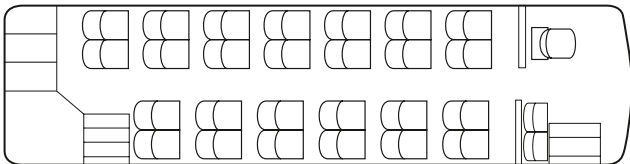
Anzahl der Sitzplätze	34
Küche	nein
Toilette	nein

Sonderausstattung (Beispiel)



Anzahl der Sitzplätze	30
Küche	nein
Toilette	ja

Sonderausstattung (Beispiel)



Anzahl der Sitzplätze	26
Küche	ja
Toilette	ja

Serien-/Sonderausstattungen (Auswahl)

Motor und Fahrwerk	TOURINO
Motor Mercedes-Benz OM 926 LA 210 kW (Euro V)	●
Motor Mercedes-Benz OM 926 LA 210 kW (EEV)	○
Getriebe Mercedes-Benz G 85-6, voll synchronisiert	●
Retarder hydrodynamisch Typ Voith R 123	●
Elektronisches Bremssystem (EBS)	●
Elektronisches Stabilitätsprogramm (ESP®)	●
Bremsassistent (BA)	●
Antiblockiersystem (ABS)	●
Antriebsschlupfregelung (ASR)	●
Karosserie-Absenk- und Hebevorrichtung, kombiniert	○
Radzierblenden aus Edelstahl	○
Klimatisierung	
Dachklimaanlage	●
Dachklimaanlage mit Fahrerplatzklimatisierung	○
Konvektorenheizungen an den Seitenwänden	●
Dachluke elektrisch aufstellbar	●

● Serienausstattung/Ausstattung ohne Mehrpreis ○ Sonderausstattung

Fahrerplatz**TOURINO**

Fahrersitz GRAMMER Tourea MSG 90.6



Fahrersitz ISRI 6068/875



Sitzheizung für Fahrersitz



Lenksäule mit Höhen- und Neigungsverstellung, Lenkradschloss



Tempomat



Außenspiegel heizbar, Hauptspiegel elektrisch verstellbar, manuell klappbar



Zentralverriegelung für Kofferraumklappen (rechts und links getrennt)



Satelliten-Navigationsanlage BLAUPUNKT



Sonnenschutzrollo an Windschutzscheibe, elektrisch betätigt



Brandmeldeanlage für Motorraumüberwachung/Kofferraumüberwachung (ab 2011 Serie für Motorraum)

**Reisebegleiterplatz**

Reisebegleitersitz 1-sitzig (gangseitig) mit Armlehnen, 3-Punkt-Sicherheitsgurt, Sitzkissen klappbar



Leseleuchte für Reisebegleitersitz



Mikrofon für Reisebegleiter mit Spiralkabel



Kühlschrank seitlich neben Reisebegleitersitz



Innenraum	TOURINO
Bestuhlung Travel Star Xtra, integrierte Haltegriffe, gangseitige Klapparmlehne, Rückenlehne verstellbar, Taschenhaken, Sitzplatznummerierung	<input checked="" type="radio"/>
Softline-Polsterung in Stoff	<input type="radio"/>
Klapptische an Rückenlehne mit Tragarm/angeschraubt	<input type="radio"/>
Toilette WC, im Heck	<input type="radio"/>
Bordküche im Heck, verschiedene Ausbaustufen mit/ohne Kühlschrank, mit/ohne Mikrowelle	<input type="radio"/>
Bordküche vor Tür 2	<input type="radio"/>
Seitenwandverkleidung Nadelvlies oder Dralon Velours	<input type="radio"/>
Sonstiges	
Seitenscheiben Doppelverglasung, wärmedämmend, dunkel getönt	<input checked="" type="radio"/>
Kofferraumklappen mit Schwenkinematik	<input checked="" type="radio"/>
Kofferraumklappen innen verkleidet	<input checked="" type="radio"/>
Skibox Typ L, Halterungen am Heck mit Steckdose	<input type="radio"/>
Informationseinrichtungen	
Audio- und Videoanlage BLAUPUNKT Professional Line inkl. CD- und DVD-Abspielgerät	<input type="radio"/>
Multifunktionsantenne für Radio, Navigation und Mobiltelefon	<input type="radio"/>
CD-Wechsler	<input type="radio"/>
TV-Tuner	<input type="radio"/>
Video-Monitor 15" vorn, elektrisch klappbar	<input type="radio"/>
Antenne für TV	<input type="radio"/>
Multifunktionsdisplay mit Uhr, Temperatur, WC-besetzt, Ansnallzeichen	<input type="radio"/>

● Serienausstattung/Ausstattung ohne Mehrpreis ○ Sonderausstattung

Nach Redaktionsschluss dieser Daten können sich technische Änderungen ergeben haben. Dieses Datenblatt stellt nur einen Auszug der möglichen Ausstattungen dar. Diese Ausstattungen sind teilweise länderabhängig. Technische Änderungen vorbehalten. Fragen Sie daher zum letzten verbindlichen Stand bitte Ihren Mercedes-Benz Omnibus Verkaufsberater.

Glossar

Antiblockiersystem (ABS)

Die auf die einzelnen Räder wirkenden Bremskräfte werden vom ABS so verteilt, dass auch bei einer Vollbremsung kein Rad längere Zeit blockiert und die Lenkbarkeit des Busses weitgehend erhalten bleibt.

Antriebsschlupfregelung (ASR)

Die ASR verhindert, dass die Räder beim Anfahren auf rutschigem Untergrund durchdrehen. Sie stellt immer nur so viel Leistung zur Verfügung, wie die Antriebsräder auf die Fahrbahn übertragen können. Das Durchdrehen eines Rades, z. B. bei vereistem Fahrbahnrand, wird durch dosierte Bremsen eingriffe verhindert.

Bremsassistent (BA)

Die Elektronik des BA erkennt Notbrems-Situationen und baut in solchen Situationen binnen Sekundenbruchteilen automatisch die maximale Bremskraftverstärkung auf. Dadurch wird der Anhalteweg des Busses messbar verkürzt.

Elektronisches Stabilitätsprogramm (ESP®)

In fahrdynamisch kritischen Situationen regelt das Elektronische Stabilitätsprogramm gezielt die Bremskräfte an jedem einzelnen Rad. Gleichzeitig wird die Motorleistung zurückgenommen. Das mögliche „Ausbrechen“ des Fahrzeugs wird so durch das fein dosierte Abbremsen des Fahrzeugs im Rahmen der physikalischen Möglichkeiten verhindert. So trägt ESP® spürbar zur Reduzierung der Schleudergefahr bei Kurvenfahrten oder Ausweichmanövern bei. Sollte der Bus in lang gezogenen Kurven oder bei schnellen Spurwechseln einen kritischen Fahrzustand erreichen, wird die Geschwindigkeit des Fahrzeugs automatisch so weit und so lange verringert, bis die Fahrstabilität wieder erreicht ist.

Kathodische Tauchlackierung (KTL)

Die Kathodische Tauchlackierung (KTL) ist ein elektrochemisches Verfahren, bei dem die Rohkarosserie in einem Tauchbad beschichtet wird. Es ist gut für das Lackieren komplizierter Strukturen und großer Stückzahlen geeignet. Auf Wasserlack-Basis wird der Bus so perfekt gegen Korrosion geschützt, weil die Lackschicht an jeder Stelle der Karosserie gleich stark aufgetragen wird und alle Stellen erreicht. Die Kathodische Tauchlackierung ist nachweislich der derzeit beste Korrosionsschutz im Fahrzeugbau.

Weitere Informationen erhalten Sie bei Ihrem Mercedes-Benz Omnibusbeauftragten.

Oder besuchen Sie uns im Internet unter: www.mercedes-benz.de/omnibus

Die Abbildungen enthalten auch Sonderausstattungen und Zubehörteile, die nicht zum serienmäßigen Lieferumfang gehören.

Die in dieser Technischen Information enthaltenen Angaben beziehen sich auf Deutschland. (Stand: Juli 2010). Produktionsänderungen bleiben vorbehalten.